



## FONDO ALTEA

### Al tuo fianco contro il Coronavirus

La tutela della salute dei nostri iscritti è fondamentale, soprattutto in un momento di grande emergenza sanitaria come quello che stiamo vivendo. Per questo abbiamo deciso di introdurre **nei piani sanitari in essere - Standard e Plus - quattro nuove coperture speciali contro i rischi da Coronavirus.**

#### INDENNITÀ GIORNALIERA PER RICOVERO IN CASO DI POSITIVITÀ AL COVID-19 (CORONAVIRUS)



In caso di ricovero in istituto di cura per positività al Covid-19 hai diritto a un'**indennità di € 40 per ogni notte di ricovero** per un periodo **non superiore a 30 giorni** l'anno (le giornate di ingresso e dimissione costituiscono un'unica giornata).

**La garanzia si intende operante a seguito dell'invio della seguente documentazione:**

- modulo di denuncia del sinistro debitamente compilato e sottoscritto in ogni sua parte;
- lettera di dimissione ospedaliera dalla quale si dovrà evincere la positività al COVID-19 e il numero di notti di ricovero;
- copia della cartella clinica conforme all'originale se sulla lettera di dimissione non è indicata la positività al Covid-19.

#### DIARIA POST RICOVERO A SEGUITO DI TERAPIA INTENSIVA



Successivamente alla dimissione ed esclusivamente nel caso in cui durante il ricovero sia stato necessario il ricorso alla terapia intensiva con intubazione dell'assicurato, è prevista una diaria per la convalescenza complessivamente pari a **€ 40 per un massimo di 30 giorni.**

**LE INDENNITÀ PREVISTE AI PUNTI PRECEDENTI NON SONO CUMULABILI TRA LORO.**

#### TEST SIEROLOGICO QUANTITATIVO PER LA RICERCA DEGLI ANTICORPI ANTI-SARS-COV-2



È previsto il pagamento del **test sierologico quantitativo IGG - IGM per la ricerca degli anticorpi anti-SARS-CoV-2.** Rientra in garanzia esclusivamente l'effettuazione di UN SOLO TEST PER ASSICURATO. Per questa prestazione non è prevista la prenotazione tramite centrale operativa UniSalute.

- Nelle strutture sanitarie convenzionate, UniSalute paga direttamente la struttura.
- Solo nel caso in cui tu sia domiciliato in una provincia priva di strutture sanitarie convenzionate con UniSalute puoi recarti in una struttura non convenzionata, paghi le spese e ne richiedi il rimborso integrale ad UniSalute.

**Per l'attivazione della copertura NON È NECESSARIA LA PRESCRIZIONE MEDICA, salvo diverse disposizioni impartite a livello regionale.**

- Per fare il test nelle strutture convenzionate: accedi all'area riservata del sito unisalute.it scegli la struttura, prenoti e inserisci la data e l'orario dell'appuntamento nell'apposita sezione del sito.
- Se ti rechi presso strutture non convenzionate puoi richiedere il rimborso alla casella di posta elettronica [sierologico-tamponecovid19@unisalute.it](mailto:sierologico-tamponecovid19@unisalute.it) allegando il modulo di rimborso e la fattura.

## TAMPONE A SEGUITO DI TEST SIEROLOGICO QUANTITATIVO POSITIVO (TAMPONE MOLECOLARE)



**Solo nel caso in cui il test sierologico quantitativo per la ricerca degli anticorpi anti-sars-cov-2 risulti POSITIVO, sono coperte le spese per il TAMPONE NASO FARINGEO PER RICERCA RNA VIRALE POST SIEROLOGICO (tampone molecolare).**

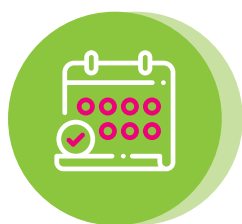
Per l'attivazione della garanzia è **necessaria la prescrizione del medico di base o dello specialista**. Per questa prestazione non è prevista la prenotazione tramite la centrale operativa UniSalute.

**Per fare il test nelle strutture convenzionate:**

- accedi all'area riservata del sito unisalute.it scegli la struttura e prenoti.
- Invia a [sierologico-tamponecovid19@unisalute.it](mailto:sierologico-tamponecovid19@unisalute.it) il "Modulo Autorizzazione Tampone Post Sierologico" compilato (scaricabile dall'area riservata del sito di UniSalute).
- UniSalute paga direttamente la struttura.

**Solo nel caso in cui tu sia domiciliato in una provincia priva di strutture sanitarie convenzionate con UniSalute, puoi recarti presso strutture non convenzionate e chiedere il rimborso alla casella di posta elettronica [sierologico-tamponecovid19@unisalute.it](mailto:sierologico-tamponecovid19@unisalute.it) allegando:**

- modulo di richiesta rimborso;
- fattura;
- prescrizione del medico di base o dello specialista;
- referto della positività al test sierologico.



### QUANDO SI ATTIVANO LE COPERTURE?

Le nuove coperture hanno effetto dal **01/01/2021** fino al **31/12/2021**.



### COME ACCEDERE ALLE COPERTURE?

Per l'accesso alle coperture collegati all'area riservata del sito [www.unisalute.it](http://www.unisalute.it) e scopri tutti i dettagli.